

## Interpretacje

Prezentowane na wystawie fotografie zostały zrealizowane w Pracowni Technik Obrazowania Fotograficznego przy wykorzystaniu technik ciemniowych takich jak odbitka srebrowa, fotogram, chemigram i barwienie odbitki. Dla autorów zdjęć był to pierwszy kontakt z medium fotografii w postaci zapisu fotochemicznego, jednak nie ograniczyło to w żadnym stopniu inwencji twórczej. W przedstawionych fotografiach zastosowano wiele środków wyrazu plastycznego w sferze technicznej i znaczeniowej, dzięki czemu łatwo jest nam się przenieść do świata symboli i metafor co zmusza odbiorcę do głębszej analizy obrazu. Na szczególną uwagę zasługują interpretacje zrealizowane w oparciu o estetykę błędu. Obrazy poprawnie zarejestrowane zostały multiplikowane, rozstrzane, obrócone, deformowane, zabrudzone poprzez łączenie odbitki z techniką fotogramu i chemigramu oraz barwione. Zabiegi te pomimo definicji nie obniżają jakości, a wręcz przeciwnie, podnoszą walor estetyczny i na nowo interpretują pierwotny obraz.

Podobna sytuacja ma miejsce w przypadku wykreowanych światów i bytów z użyciem technik bezkamerowych, gdzie za pomocą plam i przedmiotów codziennego użytku zarejestrowanych jako negatywowe cienie, możemy przenieść się do abstrakcyjnych wszechświatów. Nieszablone podejście do medium fotografii ujawnia dużą wrażliwość autorów i pokazuje ich umiejętność w przekazywaniu emocji i nastrojów za pośrednictwem obrazu.

### Pracownia Technik Obrazowania Fotograficznego

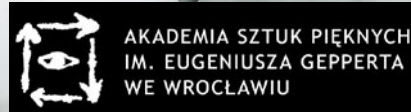
Program jest realizowany w oparciu o niestereotypowe myślenie o obrazie fotograficznym, powstającym w wyniku świadomego łączenia środków wyrazu plastycznego i medium, z uwzględnieniem wieloaspektowości współczesnej fotografii i ogólnie pojętej sztuki. Tak realizowany program profilowany w odniesieniu do wymagań programowych realizowanych na istniejących kierunkach we Wrocławskiej ASP zapoznaje studenta z różnorodnością płaszczyzn oddziaływania fotografii: artystycznej, społecznej i użytkowej. Ważną częścią nauczania jest kształtowanie postawy twórczej studenta w oparciu o zdolność formułowania wypowiedzi artystycznej jak i umiejętności przeprowadzania autoanalizy i krytycznej interpretacji powstałych obrazów. Kolejnym istotnym elementem w programie Pracowni jest kształcenie w zakresie podstaw i technologii fotografii analogowej, cyfrowej oraz hybrydowej. Zajęcia prowadzone jako cykl wykładów i ćwiczeń wprowadzają studenta w teoretyczne i praktyczne zagadnienia fotografii studyjnej, produktowej, portretowej, plenerowej, pejzażowej, kreatywnej, eksperymentalnej, dokumentalnej z wykorzystaniem kamer cyfrowych i tradycyjnych: małoobrazkowych, średnioformatowych, wielkoformatowych oraz otworkowych własnej konstrukcji (camera obscura, pinhole). Zdobyta wiedza i praktyczne doświadczenie pozwalają studentowi na swobodne operowanie środkami wyrazu w samodzielnych realizacjach artystycznych, a swoje zainteresowania może uzupełniać w Kole Naukowym Technik Obrazowania SFERA, które działa przy Pracowni.

Pracownię współtworzą: dr hab. Czesław Chwiszczuk, prof. ASP, asystent: Rafał K. Warzecha, laborant: Tomasz Ostaszewski

Modesta Gorol



Agata Borawska



Związek Polskich Artystów Fotografików  
Okręg Dolnośląski



Weronika Majak



## Interpretacje

Pracownia Technik Obrazowania Fotograficznego

Galeria Za szafą, Wrocław, ul. Św. Marcina 4

11.06–04.07.2021 r., wernisaż: 10.06.2021, godz. 18<sup>00</sup>



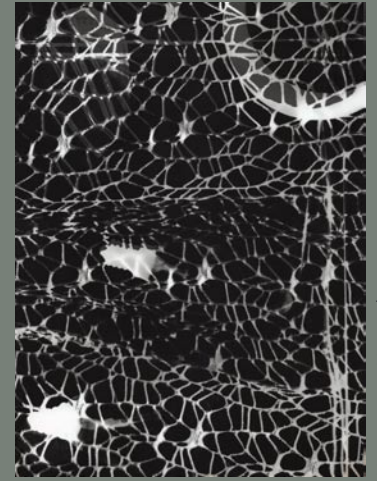
Julia Błaszczyk



Emilia Duleba



Zuzanna Katrycz



Katarzyna Kornek



Jessika Kubiak



Jagoda Łuczak



Katarzyna Naworol



Michał Olkowicz



Zuzanna Pelc



Paulina Piechaczek



Kinga Sternal

### Uczestnicy wystawy

- Julia Błaszczyk
- Agata Borawska
- Emilia Duleba
- Modesta Gorol
- Zuzanna Katrycz
- Katarzyna Kornek
- Jessika Kubiak
- Jagoda Łuczak
- Weronika Majak
- Katarzyna Naworol
- Michał Olkowicz
- Zuzanna Pelc
- Paulina Piechaczek
- Kinga Sternal